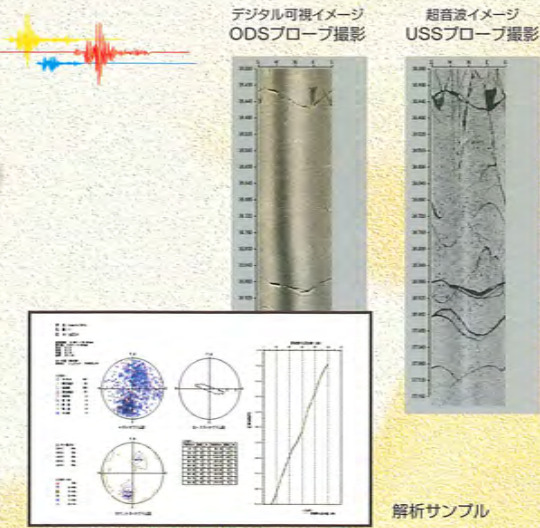
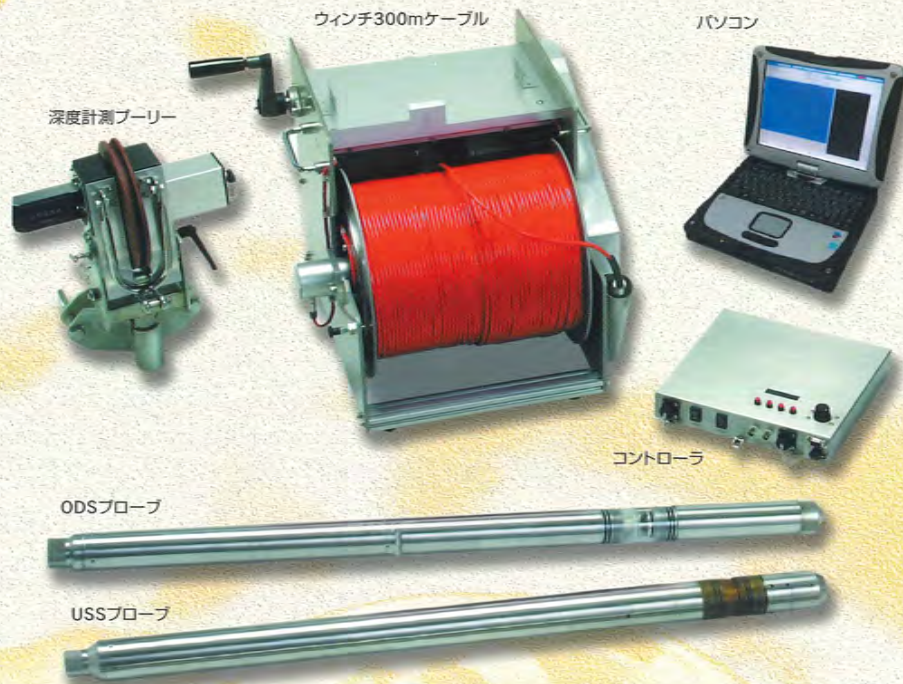


# 地質調査機器ラインナップ

## BIP-Vシステム



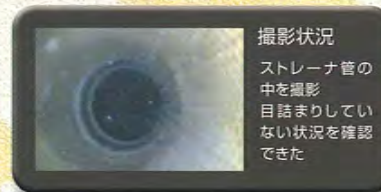
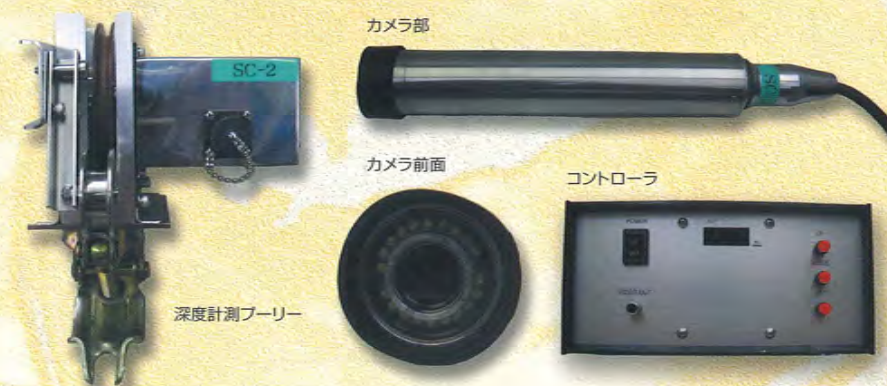
新開発の超音波スキャンニング技術搭載の  
高性能統合孔壁イメージング装置

360度連続のデジタル可視イメージ

孔壁の反射の強度と時間で連続展開画像を作成する  
超音波イメージにより孔壁状況の画像化が可能

全ての画像は各自で用意したHDD等に記録していただけます。

## スマートカメラ SC-200



鉛直ボーリング孔内の観察や井戸の  
ストレーナの状況確認を手軽に行える  
前方視カメラ。

ケーブル長は200m

深度ブーリーを使うことで、正確な深度を把握できる。  
記録は動画として、保存可能。

## ミニシースネイク KDM200SL



配管の調査、メンテナンスと幅広く  
利用出来る管内調査カメラ

ケーブル長は60m

検査適応配管径40mm~250mm

耐圧防水(10気圧)により水中調査や、井戸調査、  
タンク内調査も可能

孔径200mmの井戸を観察中  
壁面に付着物もなく、きれいな状況を確認できた

**ESA**  
Earth Scanning Association

## 各調査機器仕様

[BIP]は、株式会社レアックスの登録商標です。

### BIPシステム ハードウェア仕様

装置名称	項目	BIP-V		
		ODS	USS	
コントローラ	動作温度	0 ~ 40°C (結露なきこと)		
	電源	AC100V		
	寸法(mm)	272×252×45		
	外部出力	NTSC RCA端子(Video/Audio), USB(2.0)	なし	
プローブ	動作温度	0 ~ 40°C (結露なきこと)		
	耐水深度(m)	0 ~ 40°C (結露なきこと)	0 ~ 50°C	
	適用孔径(mm)	500		
	寸法(mm)	φ56 ~ 200	φ56 ~ 148	
	孔内水状況	φ50, L=1030	φ50, L=930	
	最大分解能(深度方向) * (水平方向)	なしまたは清水	清水、泥水(必須)	
	性能	最大分解能(深度方向) * (水平方向)	0.25mm(最少)	
			360/720 pixel	360 pixel
			180/360° 孔壁画像撮影 方位センサー内蔵	
	ウィンチ/ケーブル	ケーブル	メカニカルコンパス内蔵 フルカラー	
計測有効長(m)		200 / 300	200	
その他	重量	200m 28Kg / 300m 40Kg	28Kg	
	オペレーション	ノートPC Windows XP, VISTA, 7(32bit)		
	データ記録	PC-HDD、外部VTR他		
	深度計測ブーリー	0.25mm/Pluse、メカニカルカウンター装備		
	記録速度(m/h)	0-216(標準54)	0-144(標準36)	
	計測可能方向	全方向	鉛直下方、水平±45°	

### BIPシステム ソフトウェア仕様 (データ処理アプリケーション)

名称	機能
BIPS画像解析プログラム	360° 孔壁展開画像から走向傾斜や割れ目幅を計測
BIPS画像印刷プログラム	360° 孔壁展開画像を画像解析プログラムの結果とともにレイアウトして印刷
BIPS画像イメージビューワー	360° 孔壁展開画像をPC上に表示・閲覧
USSデータコンバーター	USSで記録した画像をBIPS画像解析プログラムで扱える形式に変換
USSイメージビューワー	USSで記録した走時データを図化

### ミニシースネイク ハードウェア仕様

装置名称	項目	ミニシースネイク(KDM200SL)
ケーブルリール	動作温度	-10°C~40°C
	電源	AC100V
	寸法(mm)	510×280×580
	重量(kg)	11.1
	外部出力	RCA端子(Video)
	モニタ	5インチカラーモニタ
モニタ	耐水深度(m)	100
	データ記録	外部VTR
	深度計測精度	0.5m刻み
	モニタ	5インチカラー液晶
	寸法(mm)	355×193×254
	重量(kg)	1.8
カメラ	動作温度	0°C ~ 40°C
	動作温度	-20°C~40°C
	計測有効長(m)	60
	適用孔径(mm)	φ32 ~ 250
	カメラヘッド直径(mm)	φ35
	カメラヘッド長さ(mm)	L=47
	ケーブル直径	φ8mm
	照明	高輝度LED 6灯
	撮影部位	自動水平カメラヘッド
	孔内水状況	なしまたは清水
解像度	38万画素	
画角	約100° (対角)	
焦点	約25mm ~ ∞	
その他	消費電力	約22W

### スマートカメラ ハードウェア仕様

装置名称	項目	スマートカメラ SC-200
コントローラ	動作温度	5 ~ 35°C (結露なきこと)
	電源	AC100V
	寸法(mm)	272×252×45
	外部出力	RCA端子(Video)
	データ記録	外部VTR
カメラ/ケーブル	動作温度	5 ~ 35°C (結露なきこと)
	適用孔径(mm)	φ40 ~ 150
	寸法(mm)	φ38, L=275
	カメラ部	側方ミラー取付時 φ44
	照明	LED
	孔内水状況	なしまたは清水
ブーリー	計測有効長(m)	200
	解像度	25万画素
	深度計測ブーリー	1mm